



PLAFONDS TECNIPLAST



LES APPLICATIONS : Pour réduire les dépenses de chauffage et de climatisation dans les bâtiments.

- LES AVANTAGES :**
- Réduction des investissements en matériel de chauffage et de climatisation
 - Réduction des dépenses de chauffage et de climatisation
 - Amélioration de l'acoustique en diminuant le temps de réverbération
 - Suppression des pollutions diverses issues de la charpente
 - Amélioration du confort visuel

- LES + SINTHYLENE :**
- Solution technique de mise en œuvre très économique et très facile (sans recours à un spécialiste)
 - Plusieurs matières possibles pour tout type d'environnement
 - Retour sur investissement très rapide (de 1 à 3 ans selon l'épaisseur du matelas d'air créé).

LES MATIÈRES :

Application	Matière	Couleur	Classement feu	Propriétés
Standard	Film PVC SM1 1618	Blanc	M1	
Translucide	Film PVC SM1 1608	Translucide	M1	Pour bénéficier de la lumière naturelle
ERP	Film PVC SM1 1818	Blanc	Euroclass B,s2-d0	Pour les établissements recevant du public
Acoustique	Textile TREVIRA	Blanc	Euroclass B,s1-d0	Coefficient d'absorption : 0,85
Exigence feu sévère	Tissu de verre enduit TVA 200B	Blanc	M0	

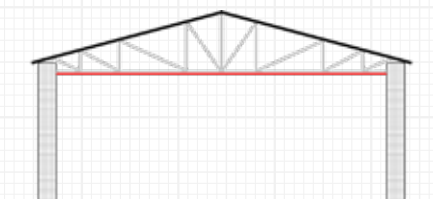
AVANT

APRÈS

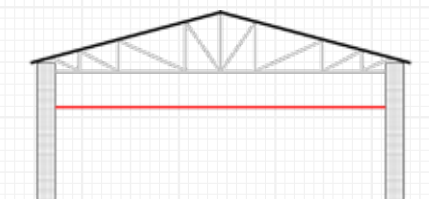


LA MISE EN OEUVRE :

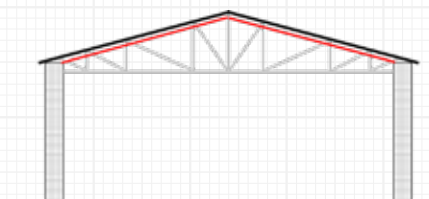
3 Positions de montage sont possibles :



Standard : sous fermes



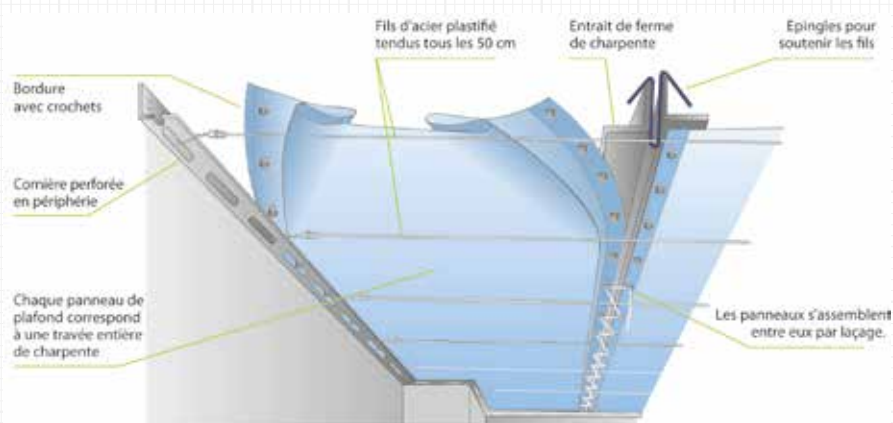
Surbaissée



Suivant la pente du toit

Il faut noter que la performance et donc les économies générées est directement proportionnelle au volume d'air emprisonné entre le toit et le plafond souple.

Le principe de pose permet une installation rapide par le personnel de maintenance de l'usine ou un artisan local. Tous les composants sont fournis. Les panneaux de films ou de textiles sont découpés aux mesures précises et équipés de crochets en périphérie. Ces éléments sont assemblés entre eux par laçage. Contre les murs, ils sont crochetés sur une cornière périphérique. Un réseau de fils d'acier plastifiés tendus dans le sens de la longueur du bâtiment les soutient.



NOTA : Pour les plafonds jusqu'à 100m², un seul élément de toile est nécessaire, rendant la pose encore plus rapide.

Pour obtenir un devis précis des fournitures nécessaires, un schéma de votre bâtiment suivant le croquis ci-après est nécessaire.

Outre les dimensions intérieures du bâtiment et l'entraxe des fermes de charpente, il convient de bien préciser la nature, les dimensions et la position des éléments qui traverseront le plafond, sans oublier les éventuelles trappes de désenfumage.

