

Protections solaires

→ Devis et échantillons gratuits

Diminuent les effets directs du soleil

Abaissent la température ambiante

Suppriment l'éblouissement

Dosent l'éclaircement

Pose et dépose rapides



En période estivale, la **chaleur excessive et l'éblouissement** nuisent à l'ambiance de travail et réduisent la rentabilité.

Rideaux et écrans anti-solaires permettent de remédier à ces inconvénients, au moindre coût, dans les locaux industriels et les ateliers.

Selon la configuration des locaux, ils se posent soit :

- à l'extérieur sur les toits : skydomes, cintronefs
- à l'intérieur des locaux sous les verrières : écrans
- devant les fenêtres : rideaux.

ECRANS ANTI-SOLAIRES EXTÉRIEURS SUR TOITURE

Ils recouvrent les skydomes, cintronefs, vérandas, pergolas... Ces écrans sont très efficaces pour couper l'ardeur du soleil et bloquer la chaleur à l'extérieur, tout en laissant passer l'air.

L'écran bloque les 3/4 de l'énergie solaire à l'extérieur et préserve une luminosité suffisante dans les locaux, sans altérer les couleurs.

Le choix du coloris est une question d'esthétique, car la lumière qui passe à travers la grille n'est que peu influencée par la couleur de l'écran. **Cependant, le blanc est impératif pour couvrir les lanternaux en verre ou en polycarbonate.**

Fabriqués sur mesure dans une grille de polyester souple, très résistante, enduite d'une double couche de PVC pour une bonne tenue au vieillissement, ils sont bordés et oeilletés tous les 50 cm en périphérie.

Livrés "prêts à poser", ils se fixent à l'aide d'un sandow passé dans les oeillets, tendus en zig-zag avec des crochets fixés en bordure de l'ouverture à protéger.



Ecrans extérieurs réf. SV 547 vert



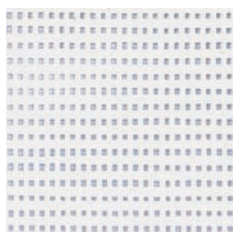
Ecrans extérieurs réf. SV 517 blanc



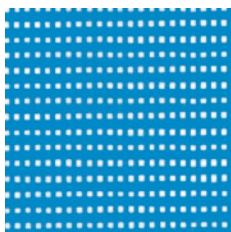
Ecran extérieur réf. SV 537 bleu avec découpe pour ouvrant



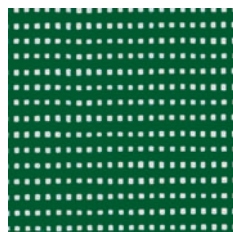
Ecrans extérieurs réf. SV 517 blanc



Réf. SV 517 blanc



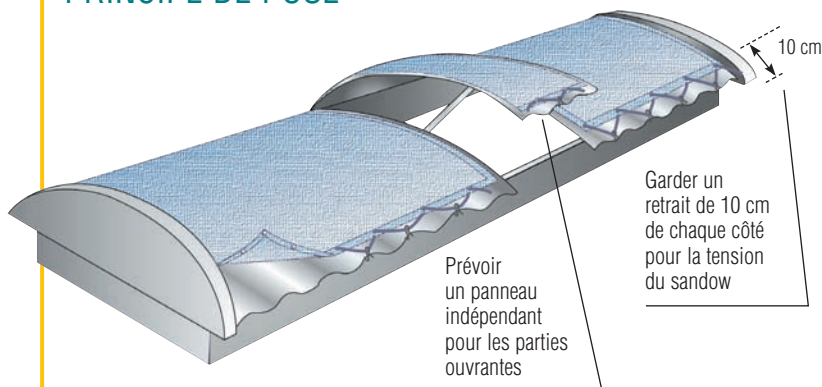
Réf. SV 537 bleu



Réf. SV 547 vert

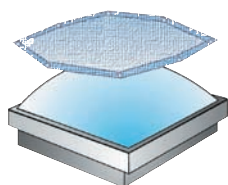
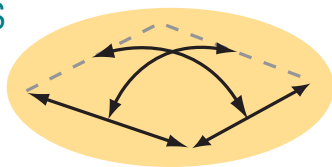
Pour des emplois intérieurs, la grille **SV 517** existe en qualité ignifugée, classée M1 (réf. **SV 517 M1**).

PRINCIPE DE POSE

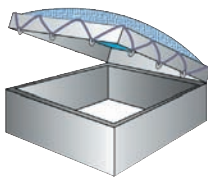
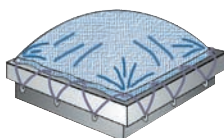


PROTECTION DES COUPOLES

Indiquer les cotes du cadre extérieur, et celles en suivant le bombé

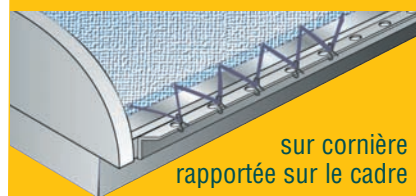
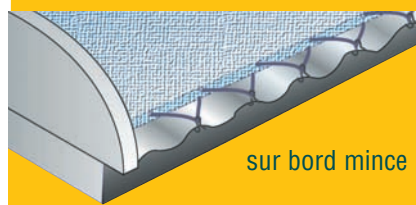


Ecran de forme spéciale, pour tenir compte du bombé



La fixation ne doit pas empêcher l'ouverture

SYSTÈMES D'ACCROCHAGE



PROTECTIONS BRISE VENT, BAGS À SABLE...ETC

Par leur texture aérée et leurs bonnes caractéristiques mécaniques, les grilles se prêtent à de nombreux usages pour lesquels il faut conserver une certaine perméabilité à l'air et à l'eau.

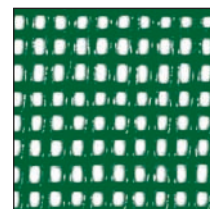
En pose verticale, les grilles fines **SV 517**, **SV 537** ou **SV 547** brisent la pluie qui ruisselle en surface en ne laissant traverser qu'un fin brouillard.

La confection (sur mesure) comprend en général un ourlet renforcé muni d'oeillets pour la fixation.

BRISE-VENT

Réf. **SV 407 vert**

Assez aérée, cette grille est idéale pour réaliser des brise-vent ou des protections d'équipement d'aspiration extérieure contre l'entrée des feuilles, brindilles, insectes...



Réf. SV 407 vert